

# صندوق فالكم المتداول لقطاع البتروكيماويات ("الصندوق")

March 31, 2016

نوع الصندوق صندوق مؤشرات متداول	تصنيف الصندوق النمو	التوافق الشرعي	فئة الصندوق اسهم مدرجة متداولة	العملة الريال السعودي	النطاق الجغرافي السوق المحلي
------------------------------------	------------------------	----------------	-----------------------------------	--------------------------	---------------------------------

الأداء		الأجل القصير		شهر		شهر 3		شهر 6		شهر 9	
الصندوق	المؤشر	4.22%	3.55%	-13.73%	-13.82%	-31.93%	-33.26%	-17.78%	-1.93%	-18.93%	-17.78%
صندوق	المؤشر	3.55%	3.55%	-13.82%	-13.82%	-31.93%	-33.26%	-17.78%	-1.93%	-18.93%	-17.78%

تقويم العائد	2016YTD	2015	2014	منذ التأسيس
الصندوق	-3.54%	-21.90%	-18.93%	-1.93%
المؤشر	-3.73%	-25.11%	-21.67%	-17.78%

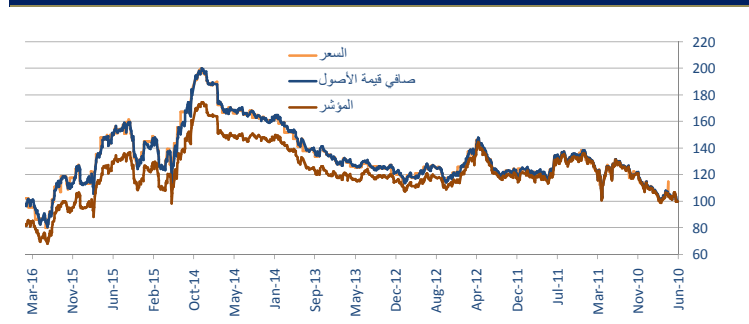
العوائد المتراكمة		سنة		سنتان		سنوات 3		منذ التأسيس	
الصندوق	المؤشر	-22.77%	-25.79%	-41.40%	-45.37%	-32.81%	-24.13%	-1.93%	-17.78%
الصندوق	المؤشر	-22.77%	-25.79%	-41.40%	-45.37%	-32.81%	-24.13%	-1.93%	-17.78%

**أهداف المحفظة**

يهدف صندوق فالكم المتداول لقطاع البتروكيماويات لتحقيق مكاسب رأسمالية للمستثمرين و نمو لرأس مالمهم على المدى الطويل. يستثمر الصندوق بشكل غير نشط في الأسهم المدرجة لشركات قطاع البتروكيماويات من أجل تحقيق مستوى أداء يتطابق مع أداء مؤشر القياس (مؤشر فالكم لقطاع البتروكيماويات) قبل الرسوم والمصاريف.

**بيانات الصندوق**

## أداء الصندوق مقابل المؤشر



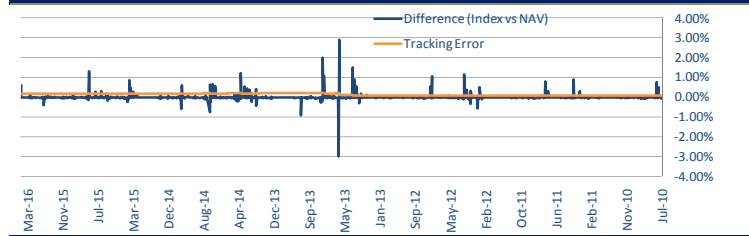
عملة الصندوق	ريال سعودي
تاريخ التأسيس	10-Jul-10
نوع الصندوق	صندوق النقد المتداول
الرسوم الإدارية (سنويا)	0.50% من صافي قيمة الأصول
إجمالي نسبة المصروفات	1.00% من صافي قيمة الأصول
سعر الوحدة عند التأسيس	SAR 20.00000
السعر الحالي	SAR 19.61320
صندوق صافي قيمة الأصول	SAR 5,883,963.00
مؤشر الصندوق	فالكم مؤشر البتروكيماويات
مدير الصندوق	فالكم للخدمات المالية
الأمين	فالكم للخدمات المالية
مقدم المؤشر	تداول (البورصة السعودية)

## التحليل الاحصائي

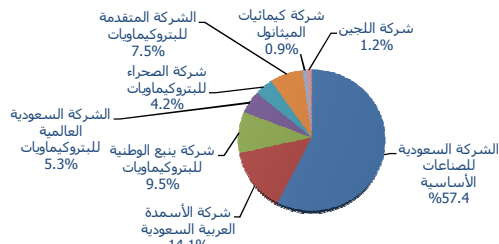
مقابل المؤشر	سنة	سنتان	سنوات 3	سنوات 4	منذ التأسيس
ألفا	0.00%	3.08%	3.74%	-0.39%	2.61%
بيتا	0.9797	0.9870	0.9761	0.9524	0.8443
معدل تطابق أداء الصندوق مع أداء المؤشر	99.64%	99.53%	98.16%	94.08%	81.06%
معدل : العوائد فوق أداء المؤشر / تقلبات العوائد	0.12	0.10	0.07	-0.01	0.01
معدل أداء الصندوق مع أداء استثمار خالي من المخاطر	3.76%	6.75%	11.77%	-2.50%	12.97%
معدل تجاوز أداء الصندوق لأداء المؤشر	48.62%	48.80%	51.26%	49.85%	50.17%

تحليل إحصائي على أساس الوسط الهندسي ومعامل الانحراف المعياري الهندسي للفترة

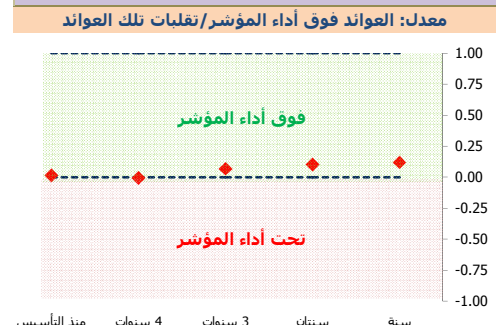
## تتبع معامل الانحراف



## التوزيع القطاعي

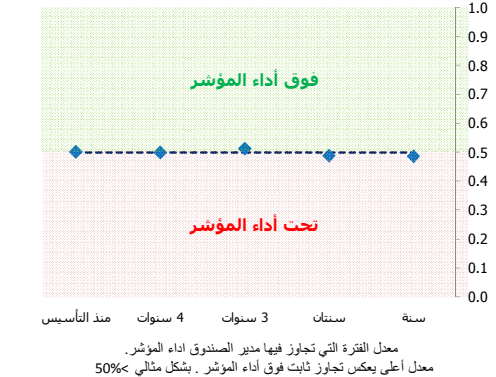


## أداء المدير



الزيادة في العوائد فوق مستوى المؤشر (قياس المخاطر عن طريق معامل الانحراف) معدل معلومات أعلى (أكثر من أو يعادل صفر) يعكس مستوى مخاطر محسوبة أفضل

## معدل تجاوز أداء الاستثمار لأداء المؤشر



CMA License # : 06020-37 dated 29/04/1427 AH

لمزيد من المعلومات الرجاء الاتصال على 8004298888 أو زيارة الموقع [www.falcom.com.sa](http://www.falcom.com.sa)

لا يوجد ضمان بأن الصندوق سيواصل الاستثمار في أوراق مالية بعينها، أو الاستثمار في قطاعات معينة. محفظة الصندوق قابلة للتغيير. الاستثمار في هذا الصندوق ليس وديعة أو التزامات بضمونها مدير الاستثمار. الأداء السابق لا يضمن استمرار نفس النتائج في المستقبل والصندوق معرض لمخاطر الائستثمار. الأوراق المالية المدرجة يتم تقييمها بسعر إقفالها، وصفقات المرايحات تقوم بقيمتها عند التقويم، والاستثمارات الأخرى تقوم بقيمتها الافتراضية عند التقويم